



**LACORDATA**  
impresa & valore sociale

## **Selezione del soggetto gestore di un punto di ristoro, sito a Milano in via Bonaventura Zumbini 6**

### **Elementi di contesto**

Il punto di ristoro è ubicato con entrata indipendente all'interno di Zumbini 6, struttura ricettiva e polifunzionale di 4500 mq, gestita dalla cooperativa sociale La Cordata all'interno del Villaggio Barona. Con una capacità di accoglienza di 120 posti letto, ospita persone che necessitano di un alloggio temporaneo a Milano, come studenti e lavoratori fuori sede o turisti, con una quota di posti letto riservati a persone con fragilità sociale, in una logica di integrazione.

Nel 2018 Zumbini 6 ha registrato 26.755 presenze delle quali 7.700 hanno consumato la colazione.

Zumbini 6 è anche sede legale de La Cordata, nonché una delle sue sedi operative, dove lavorano circa 20 impiegati. E' sede di Work.InProgress, spazio di coworking, gestito dalla cooperativa, aperto a singoli professionisti o piccole realtà imprenditoriali giovanili, che ospita circa 25 lavoratori e sede del Centro Famiglie e Dintorni, servizio privato de La Cordata scs a tariffe calmierate, dove 25 professionisti propongono consulenza e terapie psicologiche a circa 200 pazienti.

Zumbini 6 ospita anche il Mercato dei Legami, un mercato agricolo settimanale, nato nel 2011 per offrire al quartiere cibo di qualità a prezzi accessibili e al contempo una vetrina gratuita a Milano ad aziende agricole di prossimità, che nel 2018 ha avuto un'affluenza di circa 2.500 acquirenti.

Infine, la struttura dispone di un auditorium con anfiteatro, che ospita attività interne ed esterne (per es convegni, riunioni di condominio, corsi) e di un giardino privato aperto al quartiere, sul quale affaccia il punto di ristoro.

Nel raggio di 500 metri dalla struttura abitano circa 5700 persone, sono presenti circa 80 uffici e negozi, per un totale di circa 500 lavoratori e la Scuola Superiore per Mediatori Linguistici con circa 300 ragazzi e 50 docenti.

### **1. Oggetto della selezione**

La presente selezione ha per oggetto l'affidamento della gestione del punto di ristoro sito a Milano, in via Bonaventura Zumbini 6.

**La Cordata s.c.s.**

via Zumbini, 6 / 20143 Milano / tel. 02.36556600 / fax 02.36556603 / info@lacordata.it / [www.lacordata.it](http://www.lacordata.it)  
p.iva / c.f. / cciaa 09906020152



## **2. Decorrenza e durata del contratto di gestione**

La durata del contratto è di 6 anni rinnovabili per altri 6.

Il gestore si impegna ad avviare l'attività entro 45 giorni dalla firma del contratto, prevista entro fine luglio.

E' fatto divieto al gestore di subappalto in qualsiasi forma, salvo previo accordo con La Cordata scs.

## **3. Contenuti del servizio**

Il servizio deve necessariamente prevedere, pena l'esclusione dalla selezione:

1. servizio colazioni aperto al pubblico 365 giorni all'anno dalle ore 7.30 alle ore 9.30 dal lunedì al venerdì e dalle 8.00 alle 10.00 sabato, domenica e festivi;
2. servizio pranzo aperto al pubblico dalle ore 12.30 alle ore 14.30, 300 giorni all'anno. Eventuali periodi di chiusura andranno preventivamente concordati con La Cordata scs;
3. chiusura della cucina entro le ore 22.30 e della programmazione musicale, se prevista, entro le 23.00.

Criteri premiali saranno:

1. un'apertura il più possibile prolungata nell'arco della giornata con attività e iniziative che incentivino la frequentazione da parte degli ospiti di Zumbini 6 e del quartiere, favorendo così aggregazione e integrazione. A titolo esemplificativo, il punto di ristoro potrebbe dedicare uno spazio a persone che necessitano di un luogo per poter lavorare qualche ora o per una giornata, (circa il 25% degli ospiti di Zumbini 6 è composto da professionisti a Milano per ragioni lavorative), ai bimbi e alle loro mamme per attività ludiche, o prevedere la possibilità di feste di compleanno o di laurea, a fronte della prossimità dell'Istituto Comprensivo Capponi, dell'università IULM e della Scuola Superiore per Mediatori Linguistici;
2. prezzi accessibili e prodotti di qualità;
3. proposte di pacchetti pranzo e/o cena per gli ospiti.

## **4. Oneri de La Cordata scs e del soggetto gestore**

La Cordata scs è tenuta a fornire il locale di 120 mq, comprensivo di sala interna (120mq), veranda (mq 30mq) che affaccia su un giardino interno, 2 bagni (7mq), cucina attrezzata (45mq), piano seminterrato di mq 20 comprensivo di spogliatoi, magazzino e bagni (Allegato n.

- 1). Il locale è dotato di arredi e cucina attrezzata (Allegato n. 2);



**LACORDATA**  
impresa & valore sociale

Il soggetto gestore è tenuto a:

- corrispondere un canone di 24.000 oltre IVA in quattro rate trimestrali anticipate;
- sostenere le spese di gestione pari a 16.000 euro oltre IVA, corrispondenti a luce, gas, costi telefonici, spese di riscaldamento, condizionamento, condominiali e TARI;
- versare una cauzione di € 12,000 alla registrazione del contratto;
- garantire i contenuti del servizio, di cui al precedente punto 3;
- custodire con cura tutti i locali, gli arredi e le attrezzature forniti in comodato d'uso gratuito e restituirli nelle medesime condizioni a fine contratto;
- provvedere alla manutenzione ordinaria, alla riparazione e alla sostituzione delle attrezzature e degli arredi forniti qualora danneggiati;
- mantenere i locali in uno stato di adeguata pulizia e di agibilità, provvedendo alle spese di pulizia e disinfestazione necessarie nel rispetto di tutte le norme igienico sanitarie vigenti e per il decoro della struttura;
- concordare con La Cordata scs le modalità attraverso cui garantire una comunicazione integrata e coerente con il progetto di Zumbini 6;
- non installare nei locali apparecchi automatici per il gioco.

## 5. Requisiti e modalità di partecipazione

La selezione è aperta a ditte individuali, associazioni, società, ATI, cooperative e prevede:

1. un sopralluogo da effettuare su appuntamento, scrivendo a [laura.penati@lacordata.it](mailto:laura.penati@lacordata.it) e [anna.tassoni@lacordata.it](mailto:anna.tassoni@lacordata.it);
2. invio di una proposta che contenga:
  - a) la descrizione del servizio: attività vincolanti e eventuali attività integrative, con la specifica del personale impiegato e relative funzioni e professionalità;
  - b) un piano economico
  - c) curriculum dettagliato, con particolare attenzione alla somministrazione di cibi e bevande ed alle eventuali attività collaterali svolte dall'organizzazione nell'ultimo triennio; curriculum personali di almeno due delle persone che saranno impegnate nella gestione.

La proposta deve essere inviata via mail a [laura.penati@lacordata.it](mailto:laura.penati@lacordata.it) entro il 15 giugno 2019.

All'esito della selezione, prima della firma del contratto verranno richiesti:

- a) business plan dettagliato;

**La Cordata s.c.s.**

via Zumbini, 6 / 20143 Milano / tel. 02.36556600 / fax 02.36556603 / [info@lacordata.it](mailto:info@lacordata.it) / [www.lacordata.it](http://www.lacordata.it)  
p.iva / c.f. / ccjaa 09906020152



**LACORDATA**  
impresa & valore sociale

- b) dichiarazione di regolare assunzione di eventuale personale come previsto nei contratti collettivi di lavoro applicabili alla categoria;
- c) la titolarità di esercizio per l'attività di somministrazione di alimenti e bevande.

#### **6. Commissione di valutazione**

La valutazione sarà effettuata da una commissione interna de La Cordata e la selezione sarà effettuata a suo insindacabile giudizio.

##### Criteria di valutazione e selezione

Il punteggio massimo sarà pari a 100, così ripartito:

- a) curriculum, massimo 20 punti;
- b) progetto di gestione delle attività essenziali, di cui al precedente punto 3, massimo 40 punti;
- c) eventuali attività integrative, di cui al precedente punto 3, massimo 10 punti;
- d) sostenibilità economica, massimo 30 punti.

I risultati della selezione verranno comunicati a tutti i partecipanti alla selezione entro il 15 luglio 2019.

#### **Informazioni**

Per qualsiasi informazione contattare la Dott.ssa Laura Penati, [laura.penati@lacordata.it](mailto:laura.penati@lacordata.it), cell 3429225833.

#### **Allegati**

- 3. Planimetria
- 4. Attrezzature e arredi

**La Cordata s.c.s.**

via Zumbini, 6 / 20143 Milano / tel. 02.36556600 / fax 02.36556603 / [info@lacordata.it](mailto:info@lacordata.it) / [www.lacordata.it](http://www.lacordata.it)  
p.iva / c.f. / cciaa 09906020152

Regione Lombardia

# COMUNE DI MILANO

**Un villaggio alla Barona:** Programma di intervento promosso dalla Fondazione Attilio e Teresa Cassoni relativo alla realizzazione di un complesso di servizi di uso pubblico nell'area urbana compresa tra le Vie E. Ponti - B. Zumbini - I. Svevo ed asservimento ad uso pubblico ai sensi dell'art. 22 - L.R. 51/75 dell'area stessa

**CONVENZIONE** delibera n° 58 del 30 maggio 2000

## A.S.L. Richiesta di parere preventivo per attività di mensa - Pensionato Studentesco

TAV. N° <b>01</b>	<b>PIANTA PIANO SEMINTERRATO PIANTA PIANO RIALZATO SEZIONE - R.A.I.</b>		
PP ASL			
SCALA 1:100	DATA dicembre 2005	AGGIORNAMENTO --	NOME FILE ASL cucina

### GRUPPO DI PROGETTAZIONE

Arch. Pier Luigi Saccheri - Progettista capogruppo  
Ing. Daniele Maglie - Progettazione delle strutture  
Ebner Europe s.n.c. - Progettazione impianti  
LAND S.r.l. - Progettazione del verde

### COORDINAMENTO GENERALE

Prof. Alessandro Balducci  
Arch. Pier Luigi Saccheri  
Dott. Gabriele Rabaiotti

1022/06 03/02/2006

### IL PROGETTISTA

### ENTE PROPRIETARIO E PROPONENTE

### PER IL COMUNE DI MILANO

Fondazione Attilio e Teresa Cassoni  
Via Ettore Ponti, 25  
20143 MILANO



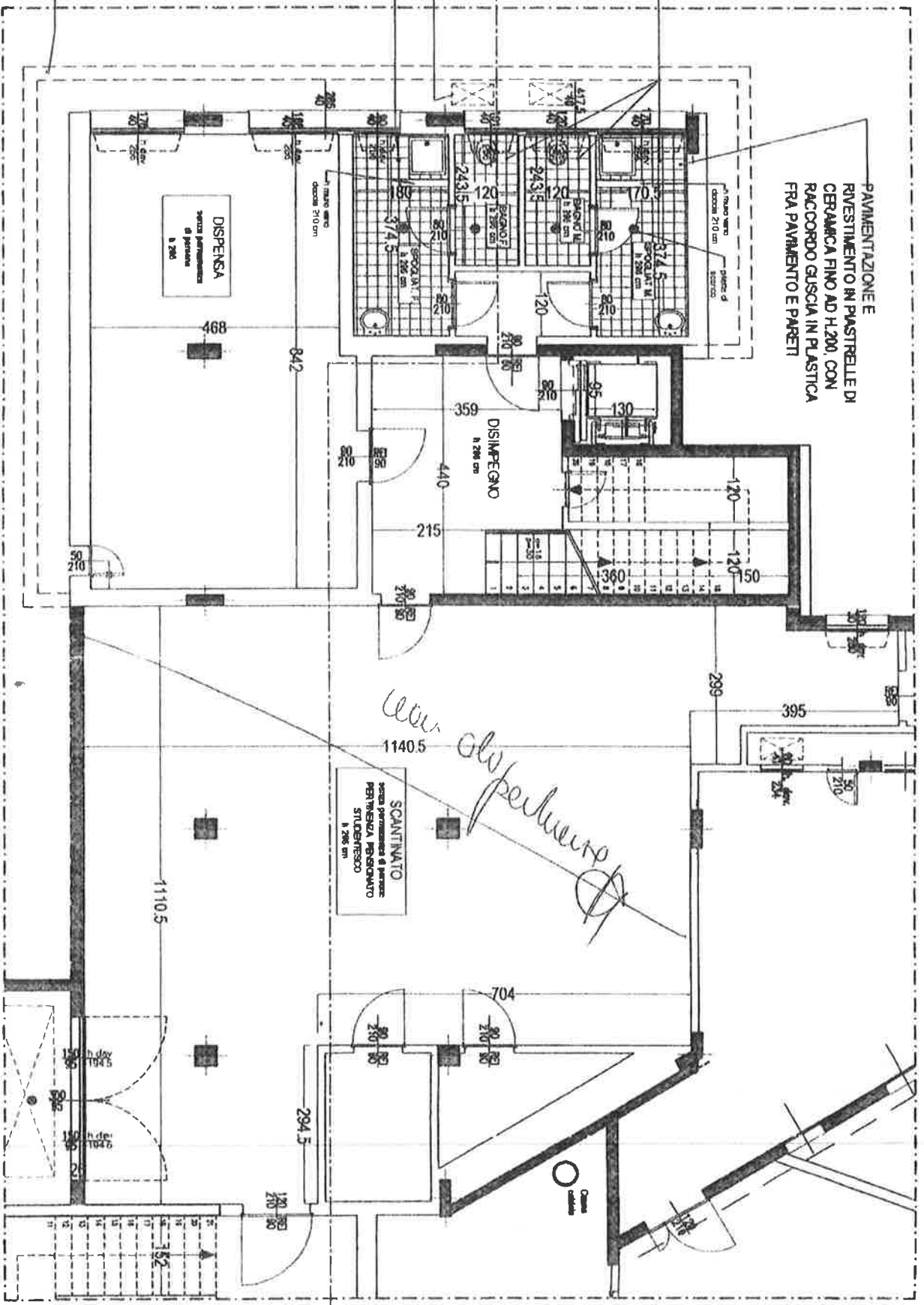
PAVIMENTAZIONE E RIVESTIMENTO IN PASTRELLE DI CERAMICA FINO AD H.200, CON RACCORDO GUSCIA IN PLASTICA FRA PAVIMENTO E PARETI

Illuminazione integrata

griglia di aereazione

illuminazione integrata e aspirazione meccanica 12 volth

Proiezione dell'intercedine



PIANTA PIANO SEMINTERRATO



PIANO SEMINIERAIO

VANO	ESPLICITAZIONE	SUP. VANO mq	ESPLICITAZIONE	SUP. ILLUMINANTE	R.I. > 1/10 (1,10)	ESPLICITAZIONE	SUP. AREANTE	R.A. > 1/10 (0,10)
Spogliatoio M. (1)	3,745*1,78	6.67	1.705*0.4/3	0.23	illuminazione artificiale	1.705*0.4	0.68	0.102
Bagno M. (1)	2,435*1,2	2.92	1.20*0.4/3	0.16	illuminazione artificiale	1.20*0.4	0.48	0.164
Bagno F. (1)	2,435*1,2	2.92	1.01*0.4/3	0.16	illuminazione artificiale	1.01*0.4	0.40	0.138
Spogliatoio F. (1)(2)	3,745*1,8	6.74	0.90*0.4/3	0.12	illuminazione artificiale	0.90*0.4	0.36	aspiraz. forzata 12 vol/h

PIANO RIALZATO

VANO	ESPLICITAZIONE	SUP. VANO mq	ESPLICITAZIONE	SUP. ILLUMINANTE	R.I. > 1/10	ESPLICITAZIONE	SUP. AREANTE	R.A. > 1/10 (0,10)
Cucina + dispensa + lavaggio	6,38*3,77+4,93*1,94 +4,84*2,40 (0,28*0,53)- (0,29*1,165)+ (0,80*1,10)	45,627	(1,3*0,9) (1,3*0,2)+(1,3*0,7)+ 3*(1,39*0,9)/3+ 2*(1,29*0,9)/3 +(1,87*0,9)/3+ 2*(0,96*0,9)/3+ 2*(1,10*0,9)/3	5.90	0.129	(1,3*0,2)+ (1,3*0,3+0,7*0,3/2*2) +(1,3*0,3+0,9*0,3/2*2) +(1,39*0,3+0,9*0,3/2*2) +2*(1,29*0,3+0,9*0,3/2*2) +2*(0,96*0,3+0,9*0,3/2*2) +(1,10*0,3+0,9*0,3/2*2)	5.237	0.115
Refettorio (4)	10,735*11,33 -3,235*5,605/2	112,56	1,85*(2,32-0,60) 1,85*0,8+ 1,35*(2,32-0,60)*2+ 1,35*0,8*2+2,34*(2,32-0,60) +2,34*0,8 +1,15*(2,22-0,6)/3 +2*0,61*(2,22-0,60)/3 +(2,37*0,9)/3+ 2*1,875*(1,03+0,24/3) +(3,75*0,9)/3 +2*1,84*(1,03*0,24/3) +3,68*0,9*3	34.88	0.31	Locale dotato di impianto di condizionamento dell'aria ai sensi dell'Art. 3.4.7 lettera a) del regolamento di igiene	5.237	0.115
Bagno F.1	1,98*1,80	3.564	0,925*0,9/3*2	0.55	0.156	0,925*0,3+0,9*0,3/2*2	0.548	0.154
Bagno M.1	1,98*1,80	3.564	0,99*0,9/3*2	0.59	0.167	0,99*0,3+0,9*0,3/2*2	0.567	0.159





**LACORDATA**

impresa & valore sociale

## **Allegato 2 - Dotazione attrezzature e arredi**

### Attrezzature

n.2 ARMADIO CELLA FRIGO UNITE  
capacità 1398 lt. + 1398 lt.

n.1 SCAFFALATURA  
L. 120 x P. 80 x 180 h. 4 piani

n. 1 ARMADIO CELLA FRIGO C.S. SINGOLO  
mis. est. 135 x 95 x 215h.

n.1 SCAFFALATURA  
L. 80 x 80 x 180 b. 4 piani

n.1 ARMADIO CONGELATORE TGS 5250  
temp -9° -26°  
mis. 75 x 72 x 170 b. + piedi h.10  
congelazione statica sbrinamento manuale

n.1 ARMADIO LAVELLO SPECIALE  
mis. 170 x 60 x 90 h.  
vasca SX 50 x 40 con invaso

n.1 RUBINETTO KWC MISCELATORE A LEVA LUNGA mod. K 246124A300

n. 1 CEPPO BATTICARNE  
mis 60 x 60 x h90

n.1 CASSETTIERA INOX DI SUPPORTO PER CEPPO  
mis. 40 x 58 x 60 h.  
2 cassette

n.1 ARMADIETTO STERILIZZA COLTELLI A KC 10  
capacità 10 coltelli

n.1 RIPIANO INOX A PARETE  
mis. 160 x 30 x 4

n.1 ARMADIO LAVELLO SPECIALE  
mis. 220 x 60 x 90 h.  
2 vasche 50 x 40 a SX con invaso e armadio sottostante mis.

n.1 RUBINETTO MISCELATORE A LEVA LUNGA KWC mod.

n.3 CONTENITORI INOX PER RIFIUTI cod. 80120.00  
mis. diam. 48 x 72 h. con pedale

n.1 LAVASTOVIGLIE COLGED mod. GOLD GL 74

**La Cordata s.c.s.**

via Zumbini, 6 / 20143 Milano / tel. 02.36556600 / fax 02.36556603 / info@lacordata.it / [www.lacordata.it](http://www.lacordata.it)  
p.iva / c.f. / cciaa 09906020152



**LACORDATA**

impresa & valore sociale

capacità vasca lt. 30

n.1 RIPIANO LATERALE SX cod.80201  
mis. 70 x 65 x 85 h.

n.1 LAVELLO INOX SPECIALE  
2 vasche 50 x 60 x 30  
piano sottovasche carrellato mis. +/- 150 x 60  
vano DX per contenitore rifiuti

n.1 DOCCIONE DI PRELAVAGGIO A PONTE CON RUBINETTO KWC cod. 24503124A300

n.1 TAVOLINO INOX APERTO  
vano per contenitore rifiuti  
mis. 110 x 70 x 85 h.

n.1 ARMADIO A PENSILE SPECIALE  
180 x 50 x 70 h.

n.2 RIPIANI INOX 80 x 40 SOVRAPPOSTI  
con mensole e staffe inox

n.1 TAVOLO INOX PREDISPOSTO PER LA REFRIGERAZIONE mod. TRGRS/3V  
mis. 149 x 70 x 90 h. / 3 porte 1/1 GN  
capacità lt. 415

n.1 ARMADIO PENSILE STANDARD  
mis. 150 x 40 x 60 b.

n.1 TAVOLO SPECIALE COSI' COMPOSTO:  
piano lavoro mis. 290 x 80 x 4 + alz. lato DX da 80 cm. 12110  
vasca 40 x 50 con invaso a DX del piano  
armadietto sottovasca da 50 x 75 x 86 h.  
cassettiera a 3 cassette da cm. 60 x 75 x 86 b.  
vano libero per frigorifero a tavolo  
struttura rialzata a 2 piani 230 x 50  
armadio a pensile mis. 100 x 50 x 70 h.

n.1 RUBINETTO MISCELATORE KWC cod. K 246124A300

n.1 TAVOLO INOX PREDISPOSTO PER LA REFRIGERAZIONE mod. TRPRS/3V  
mis. 172,5 x 79 x 86 h. 3 porte B.N.  
motore remoto con linea  
termoregolatore elettronico temp. -2° + 10° C.  
2 ripiani per vano + falso fondo  
capacità lt. 560

n.1 TAVOLO SPECIALE COSI' COMPOSTO :  
piano lavoro 12110 inox mis. 270 x 100 con sagomatura per incasso termosifone 100  
vasca 40 x 50 a SX con invaso  
armadietto sottovasca cm. 60 x 75 x 86 h.

**La Cordata s.c.s.**

via Zumbini, 6 / 20143 Milano / tel. 02.36556600 / fax 02.36556603 / info@lacordata.it / [www.lacordata.it](http://www.lacordata.it)  
p.iva / c.f. / cciaa 09906020152



**LACORDATA**

impresa & valore sociale

vano libero per inserimento di 2 tavoli frigoriferi

n.1 RUBINETTO MISCELATORE KWC cod. K 246124A300

n.2 TAVOLI INOX PREDISPOSTI PER LA REFRIGERAZIONE mod. TRPRS/2V

mis. cad. 105 x 69 x 86 h. -tot. 210 x 69 x 86 h.

2 vani GN cad. tot. 4 porte

2 motori remoti con linee

2 termoregolatori elettronici

ripiani per vano + falso fondo

capacità lt. 265 + 265

n.1 TAVOLO SPECIALE PER SUPPORTO FORNO CONVEZIONE

con vano sottostante per inserimento abbattitore di temperatura

inserimento addolcitore acqua per forno

mis. 110 x 95 x 90 h.

n.1 CUOCIPASTA A GAS SERIE ELIOS 55 cod. S 40045

mis. 84 x 55 x 88 h.

vasca lt. 40

Pot. Kw. 13.5

n.6 CESTI PER CUOCIPASTA DA 1/6

n.2 CESTO PER CUOCIPASTA DA 1/3

n.1 CUCINA A GAS SERIE ELIOS 55 mod. S 40033

mis. 126 x 55 x 31 h. 3 fuochi

pot. Kw. 15,8

n.1 CUCINA A GAS SERIE ELIOS 90 mod. S 91002

mis. 84 x 90 x 31 h. 4 fuochi

n.1 FRY-TOP A GAS SERIE ELIOS 90 mod. S 90013

mis. 42 x 90 x 31 h.

piastra liscia al cromo

Pot. Kw. 6,9

n.1 TAVOLO ARMADIO DI SUPPORTO COTTURA

mis. 126 x 126 x 60 h.

n.1 TAVOLO ARMADIO RISCALDATO

mis. 145 x 70 x 90 h.

n.2 ARMADIO A PENSILE SPECIALE

mis. 120 x 50 x 60 h.

**La Cordata s.c.s.**

via Zumbini, 6 / 20143 Milano / tel. 02.36556600 / fax 02.36556603 / info@lacordata.it / [www.lacordata.it](http://www.lacordata.it)  
p.iva / c.f. / cciaa 09906020152



**LACORDATA**

impresa & valore sociale

n.1 COLONNINA PER ACQUA SULLA CUCINA KWC cod. K 24501064A30

n.1 ELEMENTO NEUTRO CUCINA SERIE ELIOS 90 cod. S 90194

mis. 42 x 90 x 90 h.

n.1 FRIGGITRICE ELETTRICA SERIE MELTING mod. FRE 9210C

2 vasche lt. 8 + lt. 8

pot. Kw. 14

#### MACCHINE AUSILIARIE:

n.1 PLANETARIA DITO XBEJ10S

vasca lt. 10

Pot. 500 W monofase

n.1 CUTTER DITO K35 CE.

trifase con lame lisce

pot. Kw. 1 - Volt 380 x 3 + N + T

n.1 AFFETTATRICE ABO 300 VERTICALE CE.

lama 300 braccio a colonnine

trifase

n.1 MACCHINA PER SOTTOVUOTO A CAMPANA VALKO mod. 315/10

mis. 38,6 x 47,5 x 34,5 h.

n.1 TRITACARNE - GRATTUGIA 12 AT

tritacarne diam. 12 con piastre inox foro 4,5/6/2 + coltelli inox

n.1 BILANCIA DA TAVOLO ELETTRONICA IPC 15K

portata 7,5 / 15 kg.

piano inox 28 x 29

n.1 MACCHINA TIRASFOGLIA ELETTRICA IMPERIA

motorizzata

n.2 TAGLIAPASTA mm. 2 e mm.4

n.1 PIASTRA PANINI IN VETROCERAMICA EGI

mis. 40 x 43 x 52 h. aperta

n.1 TAVOLO INOX SPECIALE PER ZONA OFFICE:

piano mis. 304 x 70 x 40 b.+ alzatina DX e dietro in 12/10

vasca 40 x 50 a DX con invaso

mobile inox sottovasca mis. 50 x 68 x 86 h. con porta a battente

mobile DX con porta a battente cassetto da 40 x 68 x 86 h.

**La Cordata s.c.s.**

via Zumbini, 6 / 20143 Milano / tel. 02.36556600 / fax 02.36556603 / info@lacordata.it / [www.lacordata.it](http://www.lacordata.it)  
p.iva / c.f. / cciaa 09906020152



**LACORDATA**  
impresa & valore sociale

vano vuoto per inserimento frigo e congelatore

n.1 RUBINETTO KWC MISCELATORE A LEVA LUNGA mod. K 246124A300

n.1 FRIGO CONGELATORE mod. GG 1550

mis. 60 x 61,6 x 85, l b.

n.1 TAVOLO INOX PREDISPOSTO PER LA REFRIGERAZIONE mod. TRGRS/3V

mis. 148,5 x 69 x 86 h. 3 porte GN  
termoregolatore elettronico temp. -2° +10° C.  
2 ripiani per vano + falso fondo  
capacità lt. 415

n.1 MICROONDE SHARP mod. R 22 AM

pot. resa 1800 w.  
mis. 51 x 47 x 33,5 h.

n.1 SALAMANDRA mod. SRH 2060

mis. 57 x 53 x 52 h.  
pot. Kw. 4,5- Volt 380 x 3 +N +T

n.1 ADDOLCITORE AUTOMATICO PER PRODUZIONE VAPORE FORNO mod. L8

n. 1 FABBRICATORE DI GHIACCIO BREMA mod.CB 425 W

produz. 46 kg. in 24 ore  
capacità contenitore 25 kg.  
mis. 50 x 58 x 80 h.

n.1 LAVASTOVIGLIE COLGED mod. GS 55

mis. 60 x 63,5 x 82 h.  
mis. cestello 50 x 50

n.1 FRIGO CONGELATORE mod. GG 1550

n.1 CARRELLO BAGNOMARIA mod.TORO

capacità 2/ 1 GN  
mis. 73 x 61 x 86 h.  
con 1 bacinella 1/ 1 GN + 2 bacinelle 1/2 GN

n. 1 IMPIANTO ASPTRANTE COSI' COMPOSTO:

cappa centrale dotata di filtri inox a labirinto e lampade illuminami mis. 250x200x40h.  
cappa a parete completa di filtri inox a labirinto mis. 140 x 120 x 40 h.  
cappa a parete a lama d'aria mis. 100 x 100 x 40 h.  
canalizzazioni interne fino alla Vs. canna fumaria  
motore aspirante 6000 m3/b.  
comando motore 5 velocità

n.1 FORNO MULTIFUNZIONE CONVEZIONE RATIONAL cod. SCC62E

mis. 107 X 98 X 76 h.



**LACORDATA**  
impresa & valore sociale

capacità 6 x 2/1 GN  
pot. kw. 20 elettrico V. 380 x 3 + N + T

n. 1 ABBATTITORE DI TEMPERATURA IRINOX mod. HCME5120  
capacità 5 x 1/1 GN porta cerniera DX  
dotazione 3 griglie inox 1 / 1 GN  
sterilizzatore a raggi U.V. di serie raffreddamento ad acqua  
mis. 71 X 70 X 85 h.  
pot. Kw. 1,3 - Volt. 220 x 1 + T

n.1 CELLA FRIGORIFERA PER BAR UNIBAR SG 2400 DX cod. 112923  
mis. 240 x 54 x 82h.  
4 porte mis. 79 x 46  
termoregolatore elettronico  
lt. 770  
2 ripiani per porta

#### Arredi

n.1 Banco bar sagomato a disegno ml 9 ca. di sviluppo, neutro, a piano unico miscita/lavoro;  
tubo poggiapiedi in ferro

n.1 Pedana di servizio cm 360 ca. struttura in legno fissa, piano di calpestio asportabile in  
pannelli di trucciolare idrofugo riv. in gomma

n.1 Mobile base retrocaffè a misura con cassetto battifondi

n. 1 Top per retrobanco a misura cm 280x60

n. 1 Alzata retrobanco con mensole a scaletta eseguito a misura

n. 1 cornice legno con specchio cmq 180x90 ca

n. 21 Tavoli con piano in legno, vari modelli e misure

n.2 Soppalchi con struttura in legno e pavimentazione in listoni di abete cm 2 finiti a cera

n. 5 Screens in legno a misura con vetri e/o colonnine tornite

n. 1 Porta a ventola per 2° ingresso a 2 ante

n. 1 Tettoia a tavolacce per ingresso a misura

n. 1 Mobile vetrina espositiva

n. 4 Balaustre in legno a misura con pali caposcala

n. 1 Rivestimento muri a misura con perline laccate ml 13 ca

n. 1 Pannello perlinato con cornice per decoro soffitto cm 230x230



**LACORDATA**  
impresa & valore sociale

n. 1 Boccaporto con telaio in legno e pannelli policarbonato per decoro soffitto

n. 9 Pannelli con cornici per tamponamento facciata, eseguito a misura

n.4 Appliquè art 6050 SA

n. 7 Lampadari art 1935 RC

n. 1 Ventilatore art 7523

n. 3 Lampadari art 1941 RC

n. 4 Faretti art 5671 neri

